

# 2024年度 名古屋学芸大学公開講座

前期

共催：名古屋市教育委員会 後援：日進市教育委員会・長久手市教育委員会

## Z世代に好まれる 昭和のモノたち

WEBでも  
参加できます  
(ZOOM)

講師：高橋 里美 (名古屋学芸大学 メディア造形学部 ファッション造形学科)

1996年から2015年に生まれたデジタルネイティブの若者達を『Z世代』と呼ぶのをご存知ですか？このZ世代の人達は、消費動向が複雑で、モノやサービスの販売が難しいと言われている若者達ですが、そのようなZ世代が魅力を感じる世界観がありました。それは、昭和の懐かしい『あんなモノ』や『こんなモノ』を、若者達は『エモい』と感じるらしいのです。懐かしい昭和の『エモい』モノと一緒に、タイムトリップしてみませんか？

※「エモい」とは、若者の間で浸透している俗語で、突然感情が揺さぶられ感動したり、なんとも言い表せない素敵な気分、良質なセンチメンタルな気分の時に使うことが多い様です。

### 【申込方法】

メール・はがき・FAXに以下の事項をご記入の上、6/29(土)までにお申込みください。

- ①講座名
- ②郵便番号
- ③住所
- ④氏名(ふりがな)
- ⑤電話番号
- ⑥専用バス利用の有無
- ⑦駐車場利用の有無
- ⑧受講歴の有無
- ⑨対面かオンライン講座のいずれかを明記してお申込みください。

※WEB(ZOOM)にて参加ご希望の方につきましては、メールアドレスをご記入ください。

※定員になり次第締め切らせていただきます。  
※お申込みされた際の個人情報、本学公開講座以外では使用いたしません。

### 【申込・問い合わせ先】

〒470-0196 愛知県日進市岩崎町竹ノ山57  
名古屋学芸大学 地域連携推進研究機構

TEL 0561-75-2270 (直通)

FAX 0561-76-0003

E-mail chiiki\_ml@nuas.ac.jp

### 【交通案内】

- 専用バス(無料) ※所要時間は両駅共に約15分です。
  - ・地下鉄東山線「上社駅」発  
【北側バスターミナル1番乗場】
  - ・地下鉄鶴舞線「赤池駅」発  
【1番出入口北西側、本学専用バス乗場】
- お車の方 本学第1駐車場(右図)をご利用下さい。

## PROGRAM

開催日：7月20日(土)

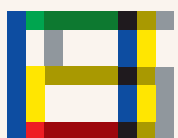
時間：10:30～12:00 (90分講座)

会場：名古屋学芸大学内  
701講義室

定員：100名(先着) ※定員になり次第、締め切ります。

受講料：無料

申込締切：6月29日(土) <必着>



NUAS  
名古屋学芸大学

www.nuas.ac.jp